

## Ballenpresse ARTechnic PBPe600-o



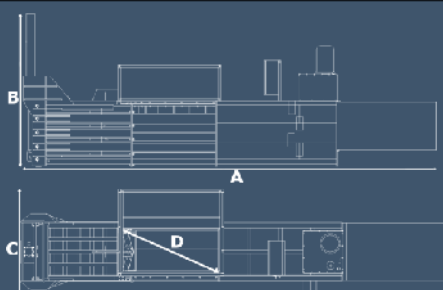
### Vorteile unserer Maschinen:

- **Sehr steife und stabil geführte Pressplatte.** Der Hydraulikzylinder übernimmt keine Biegekräfte der Pressplatte, welche zu seiner Beschädigung führen könnten. Alle Kräfte, die auf die Pressplatte beim Pressen einwirken, werden durch spezielle Kunststoffschienen übernommen, die an den Ecken der Presskammer angebracht sind. Diese Führungsschienen bestehen aus einem speziell ausgewählten Kunststoff, welcher sich durch eine sehr hohe Beständigkeit gegenüber Abreibungen kennzeichnet, was sie zu Elementen ausergewöhnlich hoher Haltbarkeit macht. Dank unseren Lösungen ist es nicht nötig die Neigungen der Pressplatte zu kontrollieren. All dies dient dem Zweck, damit Sie unsere Maschinen sicher benutzen und bedienen können, sogar bei sehr anspruchsvollen Materialien ohne sich über einen eventuellen Betriebsschaden Sorgen zu machen.
- **Die Stahl-Konstruktion** unserer Maschinen ist so entworfen, dass sie Belastungen tragen kann, die weit über die Nennlast der verschiedenen Modelle hinausgeht (daher kommt gewöhnlich die größere Eigenmasse unserer Maschinen im Vergleich zu der Konkurrenz).
- **Ein System von Rückhaltekrallen**, welches die Ausdehnung des gepressten Materials nach weiteren Arbeitszyklen verhindert.
- **Möglichkeit zur speziellen Herstellung** von Maschinen auf Wunsch des Kunden, z.B. veränderter Hub der Pressplatte, verschiedene Größen der Ladeklappe, verschiedene Ballengrößen, usw.
- **Möglichkeit zum Verbinden der Pakete** (Ballen) mit allen üblich verwendeten Materialien, so wie: Polyesterbänder, Stahldrähte und -schnüre.
- **Möglichkeit zur Wahl der Steuerung**, wie auch zusätzlichen Optionen, je nach individuellem Wunsch des Kunden.
- **Unbemanntes und robustes** Hydrauliksystem
- **Es kommen keine versteckte Kosten beim Betrieb der Maschinen auf**

### Technische Daten

Anzahl der Kammern:	Eine	Beladung:	Top
Ausmaße der Ladeklappe:	1630 x 730 mm	Ballenabbindung:	Manuell
Höchstdruck:	600kN (60 Tonen)	Ballenauswurf:	Automatisch
Presskraft:	7 kg/cm <sup>2</sup>	Stromanschluss:	400/50 [V/Hz]
Ballengröße:	1100 x 780 x 600-1500	Motorstärke:	15 kW
Ballengewicht:	ca. 200 – 600 kg	Maschinengewicht:	11000 kg
Produktivität:	ca. 2-6 Ballen/Std.		

### Ausmaße



#### LEGENDE

		[mm]
<b>A</b>	Länge	7900
<b>B</b>	Gesamthöhe	2600
<b>C</b>	Breite	1600
<b>D</b>	Ausmasse der Einfüllöffnung	1630x730

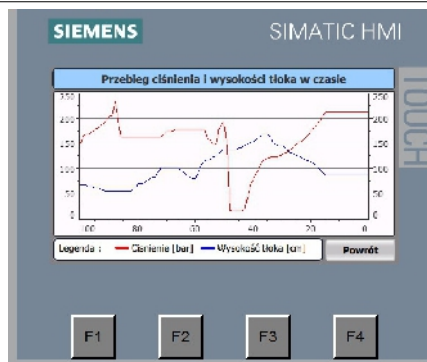
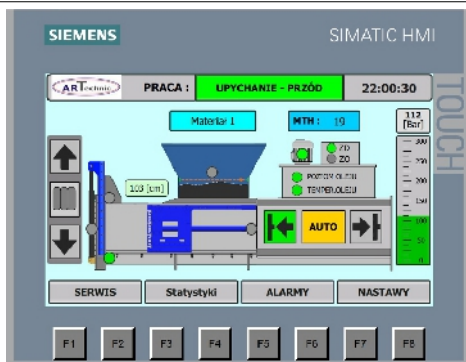
## Verfügbare Steuerung

## Steuerung x (EXTRA)

## Eigenschaften

- Speicher - programmierbare Steuerung PLC SIEMENS S7
- Automatische Digitalsteuerung
- Ballen fertig - Anzeige
- Flüssigkristallanzeige
- Stufenweise Regulierung der Presskraft in 1t-Schritten
- Stufenweise Regulierung der Balkenhöhe in 2cm-Schritten
- Möglichkeit der Arbeitsganganzahl-Anzeige pro Tag/Woche/Monat mit geschätztem Ballengewicht im Gesamten
- Verschiedene Programme für verschiedene Materialien
- Die Möglichkeit, die Zeit festzulegen, wie lange die Pressplatte in der untersten Position verharret

## Steuerungskasten



## Vorschau



## Kontakt

## Hauptsitz

ARTechnic  
ul. Gen. St. Maczka 9  
43-300 Bielsko-Biała  
Poland

## Telefon

Tel. +48 (33) 816 01 69  
fax +48 (33) 443 20 46

## Internet

biuro@artehnic.pl  
[www.artehnic.pl](http://www.artehnic.pl)  
[www.belowniceuzywane.pl](http://www.belowniceuzywane.pl)