

Belownica ARTechnic PBPe500x-k



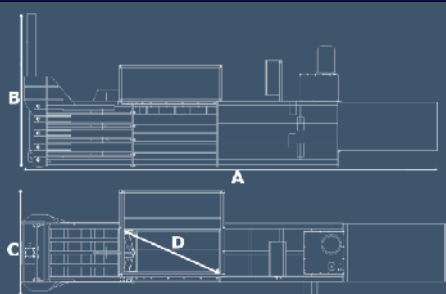
Zalety maszyny:

- **wyjątkowo sztywna i stabilnie prowadzona płyta prasująca.** Siłownik hydrauliczny nie przejmuje sił gnących od płyty prasującej, które mogą spowodować jego uszkodzenie. Siły działające na płytę prasującą podczas prasowania, przejmowane są przez specjalne rolkowe prowadnice. Dzięki naszym rozwiązaniom nie ma potrzeby kontrolowania przechyłów płyty prasującej. Wszystko po to, aby mogli Państwo swobodnie oraz bezpiecznie eksploatować nasze maszyny, nawet na bardzo wymagających materiałach, bez zmartwień np. o ewentualną awarię spowodowaną przez niedoświadczony personel obsługujący maszynę.
- **konstrukcja stalowa** naszych maszyn zaprojektowana jest do przenoszenia obciążeń znacznie przekraczających znamionowe obciążenia dla poszczególnych modeli (stąd zazwyczaj większa masa własna naszych maszyn w porównaniu z maszynami firm konkurencyjnych);
- **system zębów** zapobiegający przesuwaniu się materiału prasowanego po kolejnych cyklach pracy;
- **możliwość specjalnego wykonania** maszyny na życzenie klienta, np. zmiana skoku płyty prasującej, zmiana otworu załadunkowego, zmiana rozmiarów beli itp.
- **możliwość wiązania pakietów** (bel) wszystkimi powszechnie stosowanymi materiałami takimi jak: taśma poliestrowa, sznurek czy też drut stalowy;
- **bezobsługowy i trwały** układ hydrauliczny;
- **brak ukrytych kosztów** eksploatacji maszyny;

Specyfikacja techniczna

Ilość komór:	jedna	Załadunek:	od góry
Otwór załadunkowy:	2000 x 720 mm	Wiązanie beli:	ręczne
Nacisk maksymalny:	500kN (50 ton)	Wyrzut beli:	automatyczny
Nacisk jednostkowy:	5,8 kg/cm ²	Zasilanie:	400/50 [V/Hz]
Wymiary beli (w komorze):	1100 x 780 x 1200	Moc silnika:	15 kW
Waga beli:	ok. 200 – 600 kg	Waga:	8500 kg
Teoretyczna wydajność:	ok. 2-6 belek/godz.	Wysokość otworu załadunkowego (krawędź)	1250mm

Wymiary



LEGENDA	[mm]
A długość całkowita	7460
B wysokość z otwartymi klapami	2480
C szerokość	2250
D wymiary otworu załadunkowego	2000x720

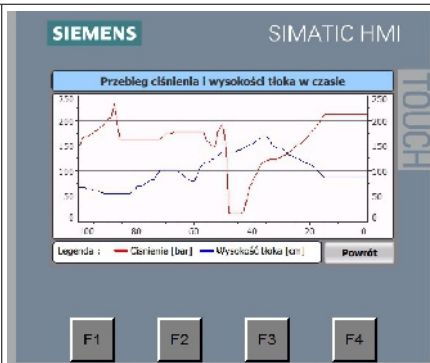
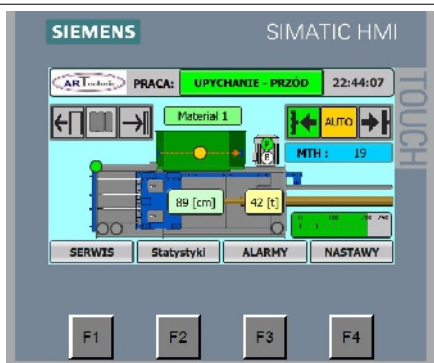
Sterowanie

Sterowanie x (EXTRA)

Cechy

- sterownik PLC SIEMENS S7
- automatyczne sterowanie cyklem pracy
- sygnalizacja zakończenia belki
- wyświetlacz ciekłokrystaliczny
- płynna regulacja maksymalnego nacisku z postęmem 1 tona
- płynna regulacja wysokości beli z postęmem 2 cm
- statystyki dzienne/tygodniowe/miesięczne - możliwość odczytania ilości wykonanych bel wraz z oszacowaniem wagi
- wybór programu prasowania dla różnego rodzaju surowców, w tym możliwość ustawienia czasu przytrzymania płyty prasującej w pozycji dociskającej sprasowany surowiec
- **NOWOŚĆ !!** możliwość podłączenia maszyny do programu statArtechnic

Panel sterowania



Galeria



Kontakt

Adres

ARTechnic
ul. Gen. St. Maczka 9
43-300 Bielsko-Biała

Oddział Poznań:

ul. Św. Wincentego 10
61-003 Poznań

Telefony

tel. +48 (33) 816 01 69
fax: +48 (33) 443 20 46

E-mail i WWW

biuro@artehnic.pl
www.artehnic.pl
www.belowniceuzywane.pl