

# Belownica ARTechnic PBPe600x-k



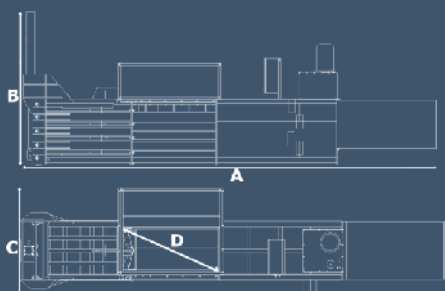
## Zalety maszyny:

- **wyjątkowo sztywna i stabilnie prowadzona płyta prasująca.** Siłownik hydrauliczny nie przejmuje sił gnących od płyty prasującej, które mogą spowodować jego uszkodzenie. Siły działające na płytę prasującą podczas prasowania, przejmowane są przez specjalne rolkowe prowadnice. Dzięki naszym rozwiązaniom nie ma potrzeby kontrolowania przechyłów płyty prasującej. Wszystko po to, aby mogli Państwo swobodnie oraz bezpiecznie eksploatować nasze maszyny, nawet na bardzo wymagających materiałach, bez zmartwień np. o ewentualną awarię spowodowaną przez niedoświadczony personel obsługujący maszynę.
- **konstrukcja stalowa** naszych maszyn zaprojektowana jest do przenoszenia obciążeń znacznie przekraczających znamionowe obciążenia dla poszczególnych modeli (stąd zazwyczaj większa masa własna naszych maszyn w porównaniu z maszynami firm konkurencyjnych);
- **system zębów** zapobiegający przesuwaniu się materiału prasowanego po kolejnych cyklach pracy;
- **możliwość specjalnego wykonania** maszyny na życzenie klienta, np. zmiana skoku płyty prasującej, zmiana otworu załadunkowego, zmiana rozmiarów beli itp.
- **możliwość wiązania pakietów** (bel) wszystkimi powszechnie stosowanymi materiałami takimi jak: taśma poliestrowa, sznurek czy też drut stalowy;
- **bezobsługowy i trwały** układ hydrauliczny;
- **brak ukrytych kosztów** eksploatacji maszyny;

## Specyfikacja techniczna

Ilość komór:	jedna	Załadunek:	od góry
Otwór załadunkowy:	2100 x 800 mm	Wiązanie beli:	ręczne
Nacisk maksymalny:	600kN (60 ton)	Wyrzut beli:	automatyczny
Nacisk jednostkowy:	7 kg/cm <sup>2</sup>	Zasilanie:	400/50 [V/Hz]
Wymiary beli (w komorze):	1100 x 780 x 600-1500	Moc silnika:	11 kW
Waga beli:	ok. 200 – 600 kg	Waga:	8500 kg
Teoretyczna wydajność:	ok. 2-6 belek/godz.		

## Wymiary



LEGENDA		[mm]
<b>A</b>	długość całkowita	7850
<b>B</b>	wysokość całkowita	2700
<b>C</b>	szerokość	1450
<b>D</b>	wymiary otworu załadunkowego	2100x800

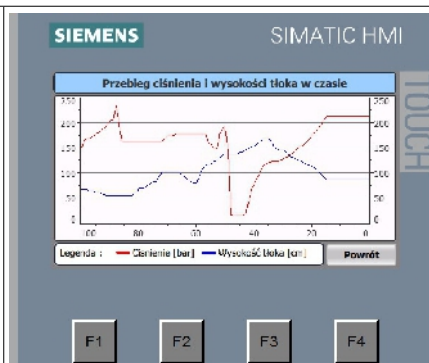
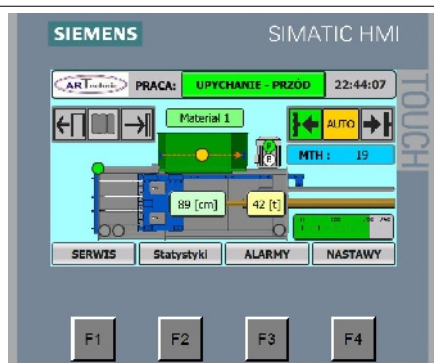
## Sterowanie

## Sterowanie x (EXTRA)

## Cechy

- sterownik PLC SIEMENS S7
- automatyczne sterowanie cyklem pracy
- sygnalizacja zakończenia belki
- wyświetlacz ciekłokrystaliczny
- płynna regulacja maksymalnego nacisku z postępowaniem 1 tona
- płynna regulacja wysokości belki z postępowaniem 2 cm
- statystyki dzienne/tygodniowe/miesięczne - możliwość odczytania ilości wykonanych belk wraz z oszacowaniem wagi
- wybór programu prasowania dla różnego rodzaju surowców, w tym możliwość ustawienia czasu przytrzymania płyty prasującej w pozycji dociskającej sprasowany surowiec
- **NOWOŚĆ !!** możliwość podłączenia maszyny do programu statArtechnic

## Panel sterowania



## Galeria



## Kontakt

## Adres

ARTechnic  
ul. Gen. St. Maczka 9  
43-300 Bielsko-Biała

## Oddział Poznań:

ul. Św. Wincentego 10  
61-003 Poznań

## Telefony

tel. +48 (33) 816 01 69  
fax: +48 (33) 443 20 46  
INFOLINIA: 801 000 816

## E-mail i WWW

biuro@artehnic.pl  
[www.artehnic.pl](http://www.artehnic.pl)  
[www.belowniceuzywane.pl](http://www.belowniceuzywane.pl)